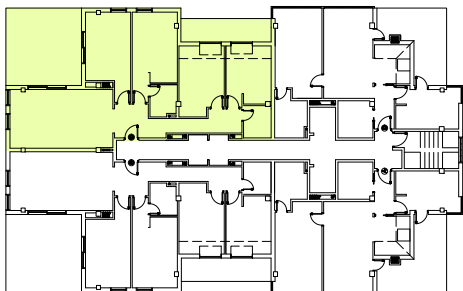


DISTRIBUCION VIVIENDA TIPO C

Planta Atico



ESCALA GRAFICA



VIVIENDA TIPO C

Planta Atico

Vivienda de 3 dormitorios

SUP. ÚTILES Planta Atico

	Vivienda
Vestibulo	4.45 M2
Distribuidor	6.80 M2
Cocina	13.20 M2
Salon - Comedor	23.20 M2
Dormitorio 1	13.40 M2
Dormitorio 2	11.70 M2
Dormitorio 3	10.15 M2
Bafo 1	3.20 M2
Bafo 2	3.45 M2
Terraza 1	21.10 M2
Terraza 2	7.20 M2
TOTAL UTIL	117,85 M2

SUP. CONST. Planta Atico

	Vivienda
Sup. Const. Cerrada	105,70 m2
Sup. Const. Abierta	28,60 m2
Serv. Comunes (p.p.)	—
Sup. Const. Total	134,30 m2

